

Garelligasse 3, 1090 Wien DG 1 + DG 2 - TOP 13

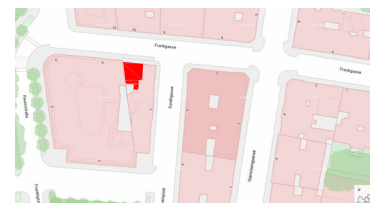
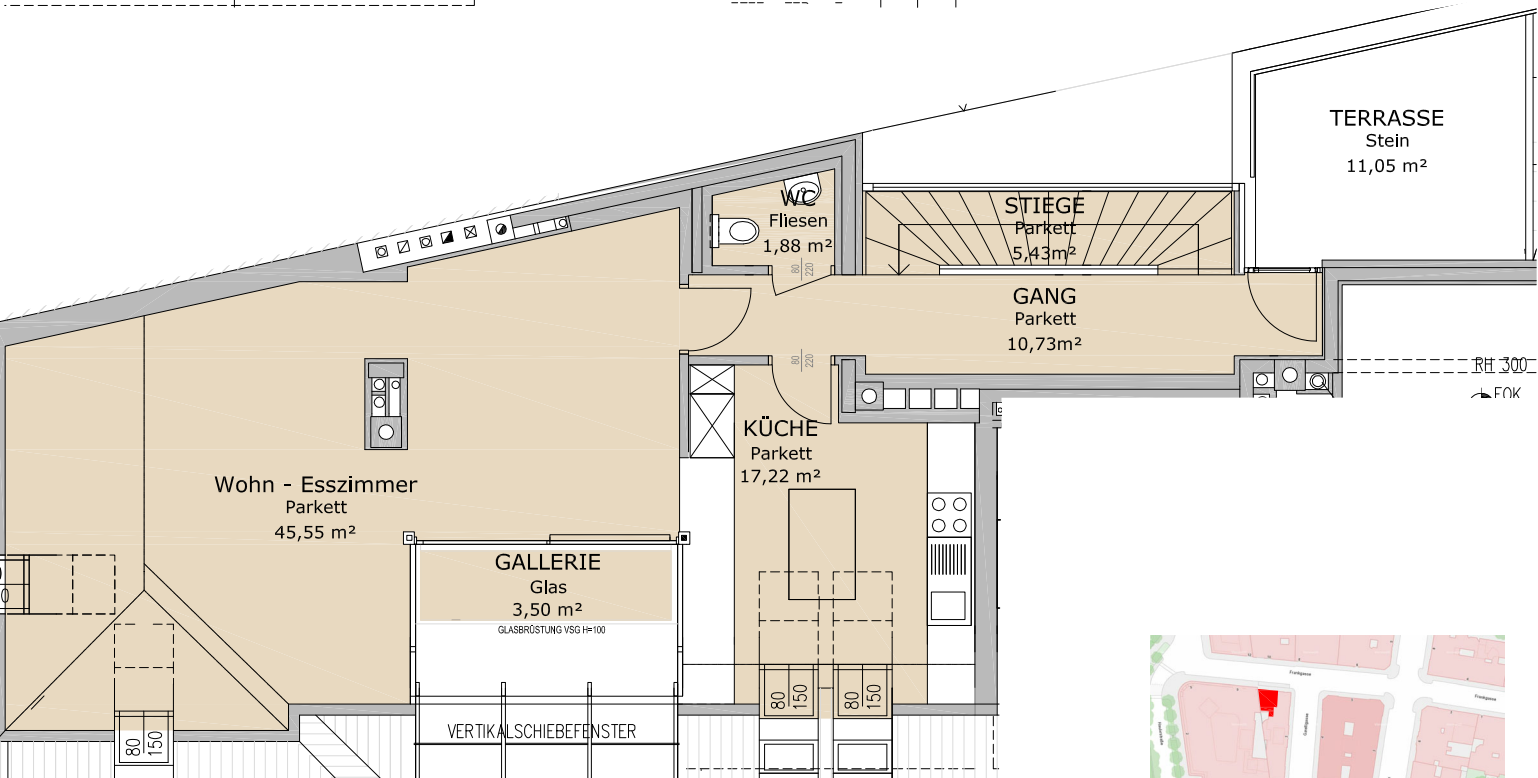
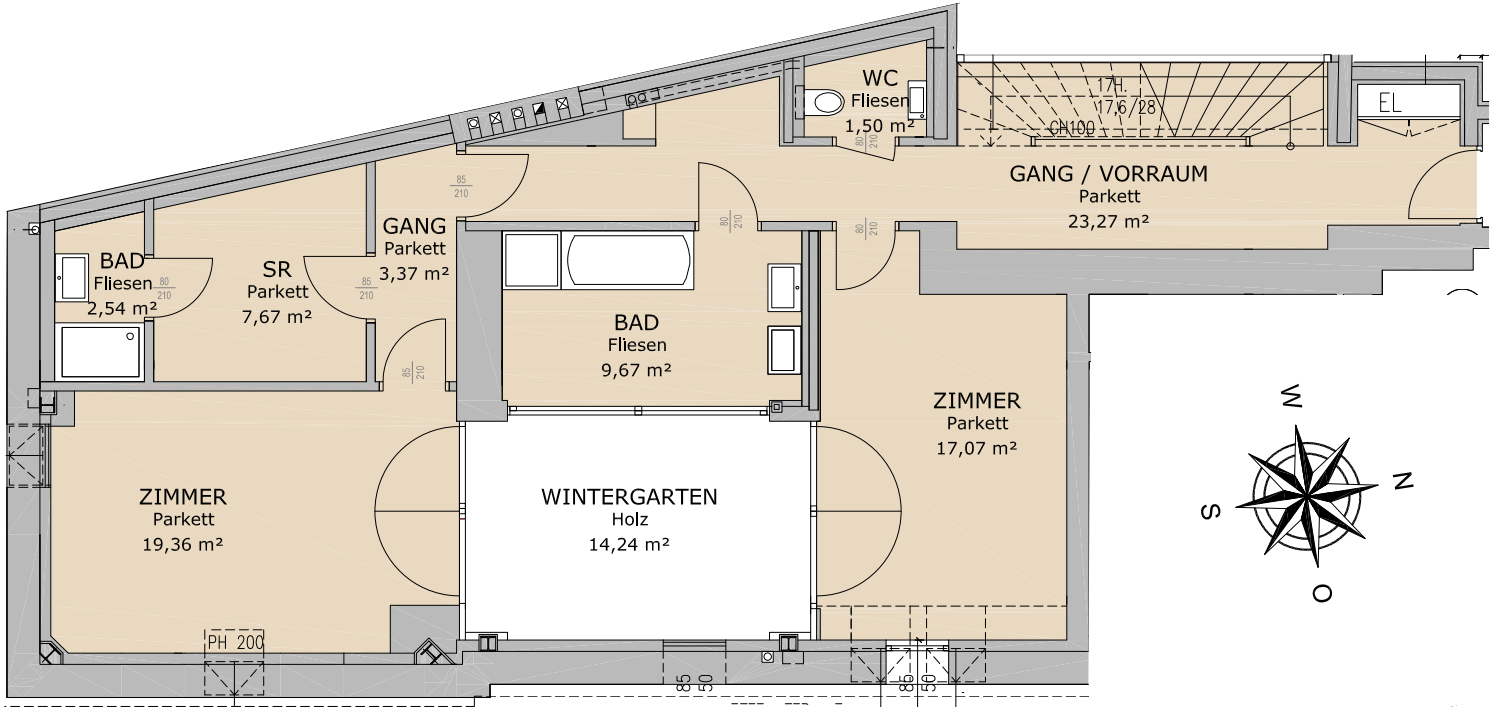
Nutzfläche DG1: 84,47 m²

Nutzfläche DG2: 84,31 m²

Wintergarten: 14,24 m²

Terrasse: 11,05 m²

Eigentümer: IG Immobilien Invest GmbH



±5,0% Flächendifferenz möglich!

Die in den Plänen vorhandenen Abmessungen sind nicht für die Bestellung von Einbaumöbeln verwendbar - Naturmaße nehmen erforderlich! Änderungen vorbehalten! Die Einrichtung ist illustrativ dargestellt, Ausstattung lt. gültiger BAB.